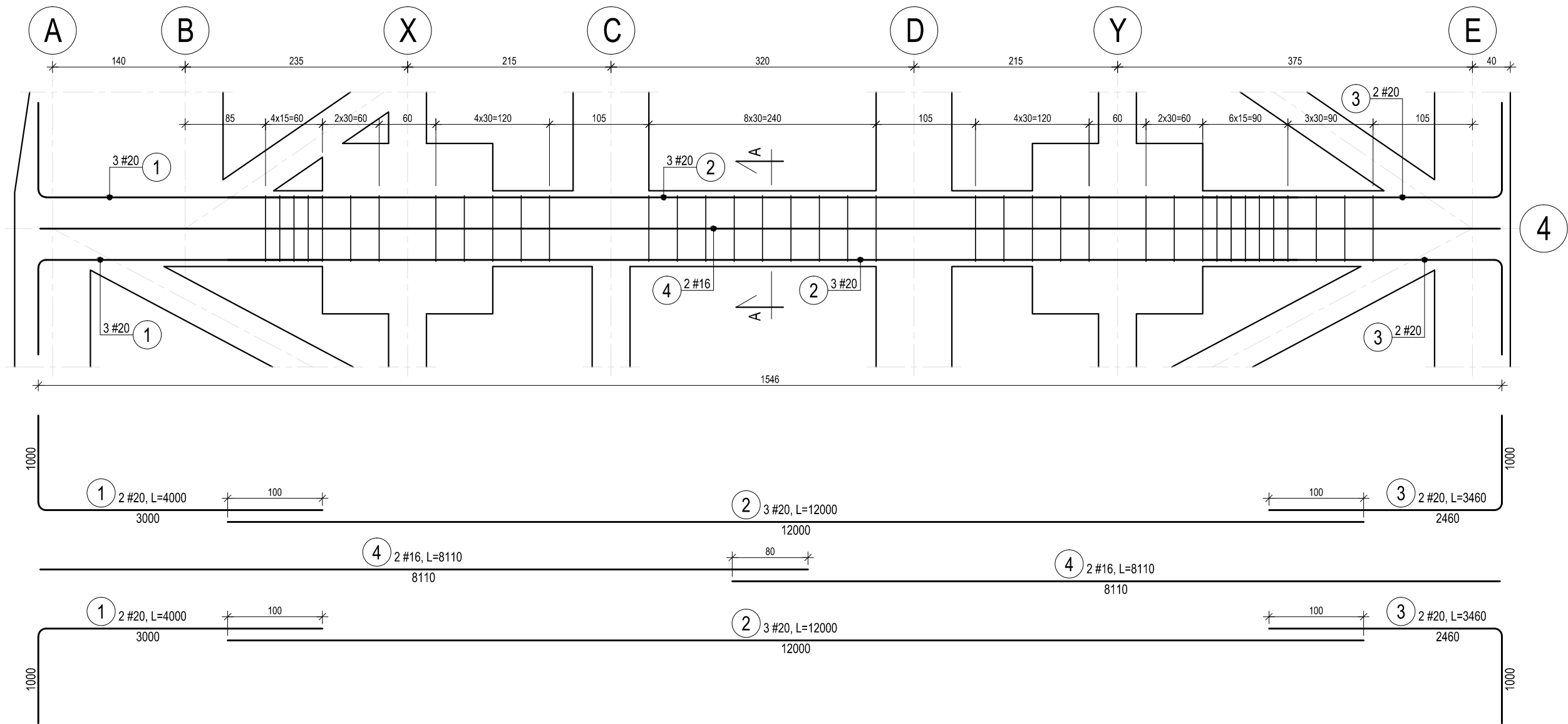
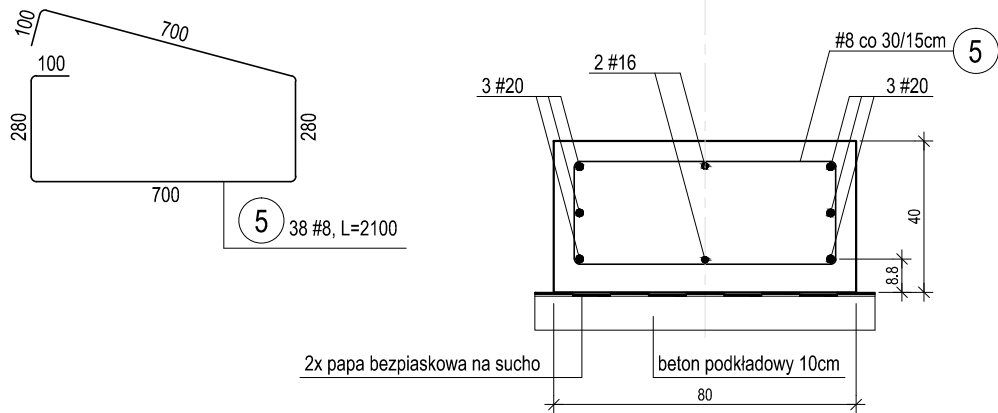


FUNDAMENTY W OSI 4 - SEGMENT B




PRZEKRÓJ A-A

1:20



Beton	B30 (C25/30)
Uziarnienie	Dmax = 16mm
Klasa ekspozycji	XC3 - fundamenty
Stal	A-IIIN (B500SP)
Otulina	5,0 cm - fundamenty

FUNDAMENTY W OSI 4 - SEGMENT B						
Ilość elementów						1
Nr.	Ilość:	Średn.:	Dług.:	#8	#16	#20
1	4	#20	4000			16
2	6	#20	12000			72
3	4	#20	3460			14
4	4	#16	8110		32	
5	38	#8	2100	80		
Długość wg średnic [m]				80	32	102
Masa 1 mb [kg/m]				0,40	1,58	2,47
Masa razem wg średnic [kg]				32	51	252

 Projektowanie Architektoniczne Krzysztof Petrus ul. Morgowska 4d 41-408 Mysłowice				T: +48 504 639 835 E: kpe@kpe.com.pl				
Nazwa		Rewitalizacja centrum Gogolowej wraz z budową budynku wielofunkcyjnego, parkingów, miejsc postojowych i zagospodarowaniem terenu.			Nr rys.	KB-108/B		
Adres		44-323 Gogolowa, ul. Wiejska 28, dz. nr 505, 577, 798, 799, 800, 801, 802			Skala	1:50		
Tytuł		Fundamenty w osi 4 - segment B			Data	12/2020		
		spec.		nr upr.		podpis		
Projektant:		mgr inż. Michał Skorupa		konst-bud		SLK/4258/ POOK/12	Faza	PT
Sprawdzający:		mgr inż. Jerzy Kojzar		konst-bud		198/92	Branża	konstrukcja
Prawa autorskie zastrzeżone. Przerysowywanie, uzupełnianie, odstępowanie niniejszego rysunku komunikówek bez pisemnej zgody autora jest zabronione.							Nr strony	